

DREAM WORLD		店名ロゴ
TEL 03-1234-5678		
またの御来店を お待ちしております ありがとうございました		コマースメッセージ
2009年11月24日 18:10 責任02	日付/時刻/責任者番号	
000001#0124 田中	レジスタ番号/一連番号/ 責任者名	
日計 点検		
* 部門 *		
部01 雑貨・小物	14部	部門番号/部門売上点数
部02 アクセサリー	¥19,082	部門名/部門売上金額
部03 美容・コスメ	8部	
部04 ファッション	¥7,350	
部05 文具	¥26,110	
部06 プラント雑貨	3部	
部07 香水	¥4,500	
部08 バッグ	¥2,100	
*部門計	39部	
	¥172,292	部門売上合計点数と金額
* 取引 *		
(-)	1部	小計値引の回数と合計金額
%	-100	小計割引の回数と合計金額
**売上計	1部	売上小計
内税小計	¥172,292	内税課税売上合計
(内税)	¥8,196	内税額合計
消費税計	¥8,196	消費税額合計
**純計	¥164,096	税抜純売上合計

売上点数	40部	総売上点数
**総合計	¥172,292	総売上合計
平均単価	¥4,307	平均売上単価
(-)	1部	個々の商品に対する 値引の回数と合計金額
%	-50	個々の商品に対する 割引の回数と合計金額
戻品	1部	返品登録の回数と合計金額
訂正	¥2,500	直前訂正、指定訂正の 回数と合計金額
取引後訂正	2部	取引後訂正の回数と 合計金額
取消	¥2,480	全項目取消回数と合計金額
入金	1部	入金の回数と合計金額
支払	¥20,000	支払回数と合計金額
現金	1部	現金売りの回数と合計金額
券	¥125,312	券売りの回数と合計金額
備用	2部	信用売りの回数と合計金額
領収証	1部	領収証の発行回数と 合計金額
印紙領収	¥101,890	印紙付領収証の発行回数と 合計金額
両替	9部	両替の回数
万券	2部	1万円札の枚数
取引取	1部	取引件数
現金在高	¥142,592	現金在高
券在高	¥14,000	券在高
備用在高	¥33,000	信用在高
債/券約	¥20	信用/券約額

*このレポートは、任意に縮小しております。

日付/時刻/責任者番号
レジスタ番号/一連番号/
責任者名

コマースメッセージ
店名ロゴ

DREAM WORLD
TEL 03-1234-5678

またの御来店を
お待ちしております
ありがとうございました

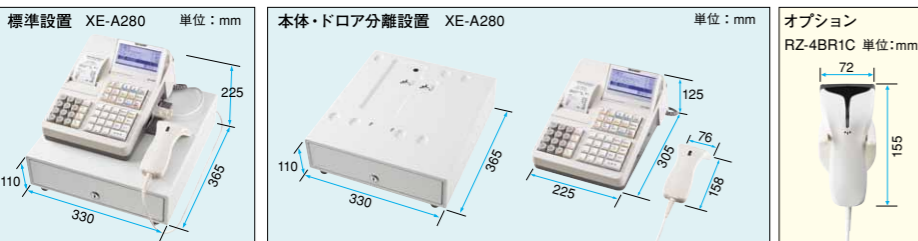
2009年11月24日 10:33 責任02
000001#0087 田中

化粧水 内¥2,500
ヘアアクセサリ 内¥1,480
スクンクリーム 内¥3,150
化粧ポーチ 内¥1,890
美容液 内¥4,580
**小計 ¥13,600
(内税) ¥647
個数 5個
現金 ¥13,600

仕様 外形寸法図

形名	XE-A280	XE-A270
登録桁数	合計7桁 (1取引)	
外形寸法 (ドリア含む)	幅330×奥行365×高さ225mm	
ドリア寸法 (ゴム足含む)	幅330×奥行365×高さ110mm	
質量 (ドリア含む)	約9.0kg	
電源	AC100V±10%、50/60Hz	
消費電力	動作時9.6W 待機時7.8W スリープモード時7.0W	
使用温度範囲	0~40℃	
表示部	操作側:バックライト付液晶 (24文字×5行) 192×80ドット 客側:LED (7桁)	
プリンタ部	印字方式:感熱ラインドット方式、印字速度:約15行/秒、印字桁数:30桁、レシートマニュアルカッター搭載	
ドリア	9金種 (紙幣用3、硬貨用6)、フリースペース付、コインケース分離型	
メモリー保護/時計機能	ニッケル水素充電池内蔵、日付自動更新、記憶保持期間:約1ヵ月 (常温・完全充電時)	
ハンドスキャナ	標準装備※2 オプション (RZ-4BR1C)	

※1 半角カナ、英数字の場合。 ※2 オプションのRZ-4BR1Cと異なります。



商品ご理解のために

■商品ご使用について ●当製品は日本国内においてのみ使用可能です。●LCフォントは、シャープ株式会社から提供されたフォントです。LCフォント/LC FONTおよびLCロゴマークは、シャープ株式会社の登録商標です。ただし、記号など、一部LCフォントでないものもあります。

■カタログについてのご注意 ●カタログに掲載された製品の中で、品切れになるものもありますので、販売店におたしかめのうえ、お選びください。●製品改良のため、仕様の一部を予告なく変更することがあります。また、商品の色調は印刷のため実物とは異なる場合もありますのであらかじめご了承ください。●本カタログの表示はすべてメタリック色です。●Microsoft、Windows、Windows Vistaは、米国Microsoft Corporationの米国およびその他の国における登録商標です。●SDロゴは商標です。●その他記載されている会社名、製品名等の固有名称は各社の商標または登録商標です。

■「オープン価格」の商品は、希望小売価格を定めておりません。価格についてはセールスマンもしくは販売店にお問い合わせください。

■このカタログについてのお問い合わせは、お近くの販売店にご相談ください。もし、販売店でお分りにならないときは、下記におたずねください。

<p>ご購入・使い方に関するご相談</p> <p>受付時間 月曜日~土曜日 9:00~18:00 (日曜・祝日および 年末年始を除く)</p> <p>0570-002-023</p> <p>※全国どこからでも一律料金でご利用いただけます。 ※携帯電話からもご利用いただけます。</p>	<p>保守サービス・修理のご相談</p> <p>受付時間 月曜日~土曜日 9:00~17:40 (日曜・祝日および 年末年始を除く)</p> <p>0570-005-008</p> <p>※全国どこからでも一律料金でご利用いただけます。 ※携帯電話からもご利用いただけます。</p>	<p>安全にお使いいただくために</p> <p>●ご使用前に取扱説明書をよくお読みの上、正しくお使いください。 表示された正しい電源・電圧をお使いください。</p> <p>●ご購入の際は、購入年月日・販売店名など所定の事項を記入した保証書を必ずお受けとってください。</p> <p>●リース・クレジットのご利用は シャープファイナンスへ。</p>
---	--	--

シャープ株式会社

本社 〒545-8522 大阪市阿倍野区長池町22番22号

このカタログの内容は、2009年11月現在のものです。

ビ(ピ)-1160 H.40 XE280A1



●このカタログの用紙は、環境に配慮した植林木を使用しています。
●このカタログは環境に配慮した植物性大豆インキを使用しています。



SHARP

電子レジスタ

XE-A280 (スキャナ付)
XE-A270 (スキャナ別売)
オープン価格

ハンドスキャナの便利さを、もっと手軽に。
本体もドリアと分離して、もっとスマートに。



本カタログ掲載商品の価格には、配送・設置・付帯工事、使用済み商品の引き取りなどの費用は含まれておりません。



コンパクトボディに、欲しかった高機能を凝縮。 身近になったハンドスキャナ搭載レジスタ。



カンタン操作で、ピッと入力。



ハンドスキャナ搭載で使いやすい

- レジスタに未設定の商品もバーコードをスキャンし、金額を入力して部門キーを押すだけで、設定と同時に売上登録もできます。次回からは学習機能が働いて、スキャンするだけです。手軽に使えて、入力時のミスを軽減できます。
- お店オリジナルの商品もインスタマーキングバーコードを作成すれば単品管理ができます。

【各種バーコードに対応】
対象コードは、JAN13/8、UPC-A/E、EAN13/8のソースマーキングコードとJANのインスタマーキングコード（標準13/8桁のPLU及びNON-PLUタイプ）です。

バーコード一覧表*

* 本製品でバーコード及びバーコード一覧表は作成できません。

20部門・10000PLU・20責任者

部門管理は最大20部門*まで可能。最大10000商品をPLUとして設定でき、商品の単品管理に役立ちます。また、担当ごとに売上管理するための責任者登録も20名まで可能です。

* 部門13～部門20は「部門#」キーを使用します。

最大8000行の電子ジャーナル

売上登録の記録明細（電子ジャーナル）は、最新の8000行分を本体メモリーに記憶します。必要な時にまとめて印字できます。また、日付、時刻、レシート番号、責任者検索による印字もできるので、お客様からのレシート内容の問い合わせに活用できます。

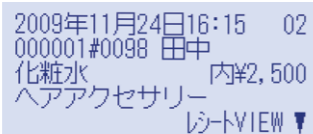
SDメモリーカードに営業記録を保存

SDメモリーカード（市販）を使って、電子ジャーナル、売上データをSDメモリーカードにテキスト形式で保存でき、パソコンでデータ管理ができます。

- SDメモリーカード推奨メーカー：東芝、パナソニック、サンディスク/容量：1GB～4GB
- 動作確認済の品番については、シャープホームページにて確認下さい。

レシートVIEW機能で手軽に確認&チェック

最新の10取引の記録明細を液晶画面で確認できます。



場所を取らずに、スッキリと。

コンパクトサイズ（本体）& ドロア分離スタイル

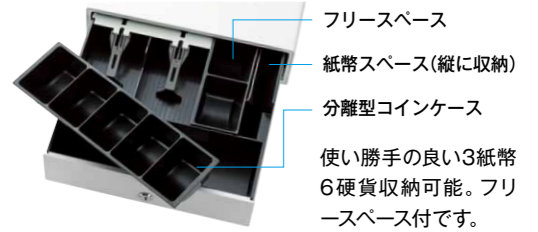
省スペース設計*により限られたカウンタースペースの有効活用が可能です。お客様ご自身でドロアとレジスタ本体を簡単に分離する事ができます。

* 当社従来機種XE-A250との設置面積比
本体：50%、ドロア：80%



一体設置（左寄せ置）※1 一体設置（センター置）※1 分離設置 ※2
※1 写真はスキャナ付タイプ（XE-A280）です。※2 写真はスキャナ別売タイプ（XE-A270）です。

3紙幣6硬貨収納のキャッシュドロア



フリースペース
紙幣スペース（縦に収納）
分離型コインケース
使い勝手の良い3紙幣6硬貨収納可能。フリースペース付です。

大きな漢字で、ハッキリと。

「漢字対応」5行液晶表示（チルト機構付）

表示部はわかりやすい192ドット×80ドットのチルト機構*付き大型液晶を採用。「漢字対応」12文字**×5行の表示が可能です。また、液晶画面で読みやすいシャープ独自の「LCフォント」を採用しました。

*1 水平面より30～90度の調整が可能
*2 半角カナ英数字の場合24文字×5行



商品名も「かなめくり入力」でらくらく

携帯電話のように文字入力できる「かなめくり入力」を採用。ひらがなで入力し、変換キーを押すだけで漢字変換ができます。



お客様表示も、ハッキリと

本体背面にはLEDを使い、お客様に金額をしっかりと確認いただけます。

本格的な横型領収証発行。

58mm幅サーマルプリンタ



約15行/秒印字の58mm幅サーマルプリンタを搭載。収入印紙貼付欄を備えた横型領収証をきれいな文字ですばやく発行します。また、領収証ロゴを印字することができます。

ロール紙の交換も手軽な投げ込み方式

ロール紙の交換は3ステップで簡単に行えます。混雑時ですばやく交換できます。



①アームを上げます。 ②ロール紙を置きます。 ③アームを戻します。

レジスタの各種設定をパソコン連携でスムーズに。

SDメモリーカード*1 & USBケーブル対応



カスタマサポートツール*2を利用すると部門名や商品名、消費税の税率などの設定がパソコンで行えます。レジスタの各種データをSDメモリーカード（市販）、USBケーブル（市販）を使って、パソコンにバックアップ可能です。

- *1 データをパソコンに取り込むには、パソコン本体にSDカードスロットを搭載しているか、無い場合はSDメモリーカードリーダー（市販）が必要です。
- *2 カスタマサポートツールは、取扱説明書に従ってシャープのホームページよりダウンロードいただけます。
- 動作環境 対応OSについては、シャープホームページにて確認下さい。

